

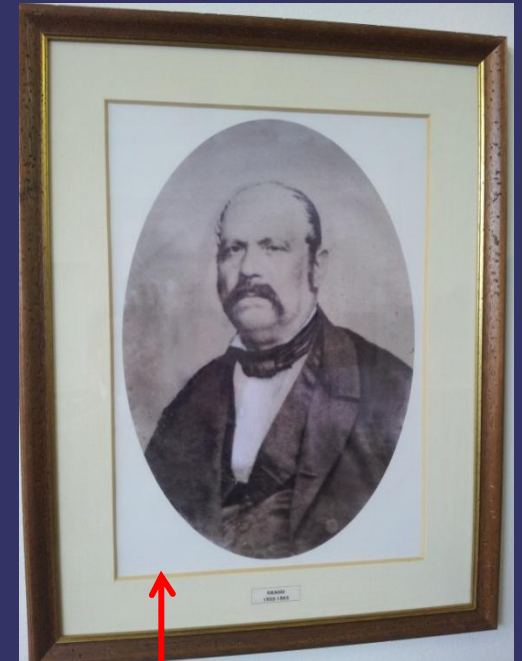
• CANABIS •

• PROTECTIO •

I predecessori



Carlo Erba (grass), 1847



PAZIENTI IMPAZIENTI CANNABIS



Libertà di cura !

www.pazienticannabis.org

info@pazienticannabis.org

P.I.C.

Associazione riconosciuta dal Ministero della Salute

Le Norme

Le Regioni (9/20) che hanno approvato la legge che mette a disposizione dei malati i farmaci a base di cannabinoidi

1. Puglia,
2. Toscana
3. Liguria,
4. Veneto,
5. Friuli Venezia Giulia
6. Abruzzo
7. Umbria
8. Marche
9. Sicilia





Farmacia _____
Piazza _____
Tel 06. _____

Sig _____

Dott. _____

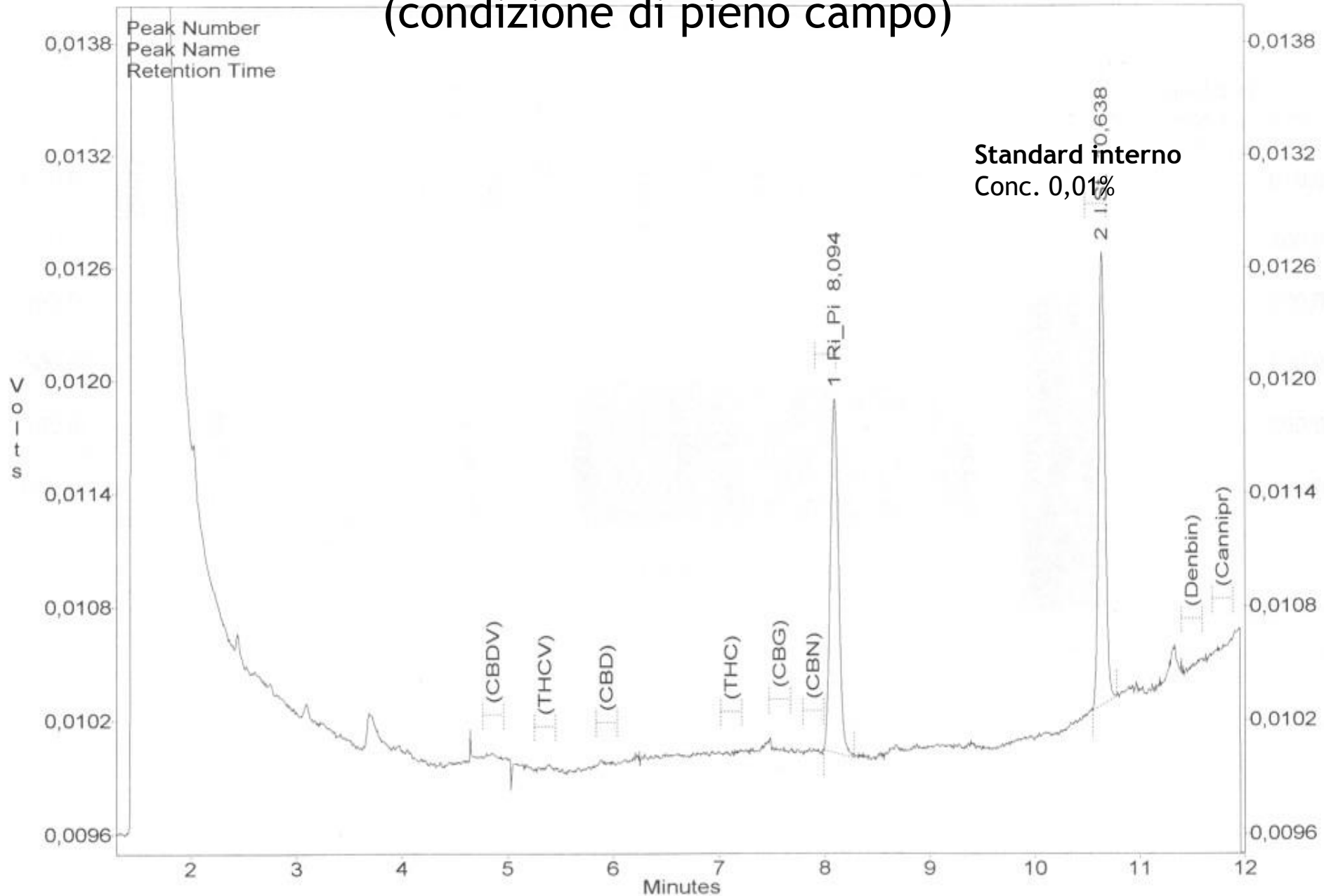
Prep. N 97/VII del 14/01/2010

Infiorescenze femminili di Cannabis 18% THC
N° 6 dosi da 0.33 grammi
S/da assumere secondo la precisa indicazione del
Soggetto alla disciplina del DPR 309/90 TAB. I, II, III

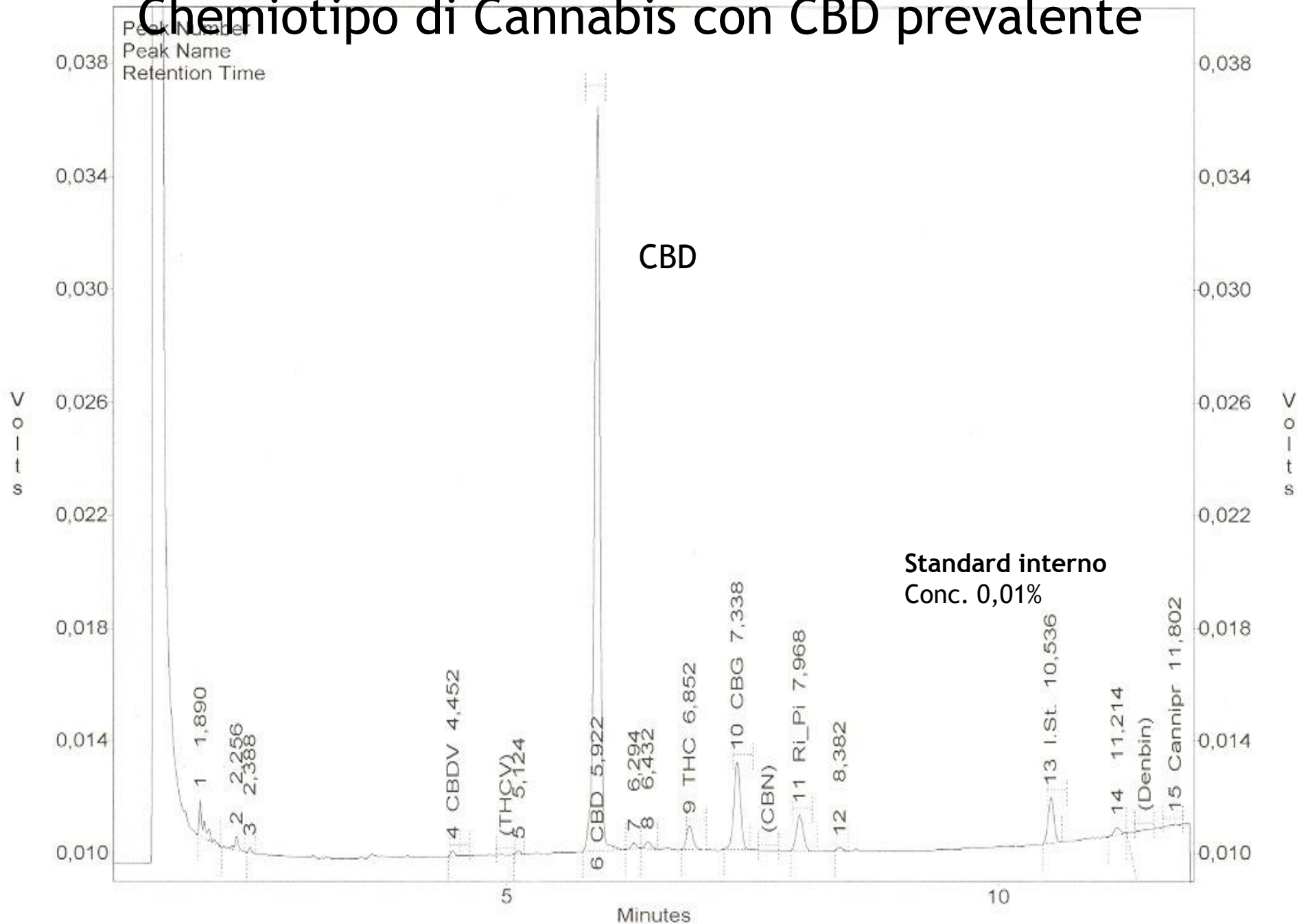
PREV



Cromatogramma di pianta senza cannabinoidi (condizione di pieno campo)



Chemiotipo di Cannabis con CBD prevalente



Cannabidiolo CBD

Oil from Hemp,
made in Germany
and sold for external use.

CBD-Oil

Ingredients:

- hemp seed oil
- Cannabis sativa-extract
- CBD > 1 %
- THC < 0,2 %

BaFa Neu GmbH

Stephanstr. 2 – 76316 Malsch

info@bafa-gmbh.de

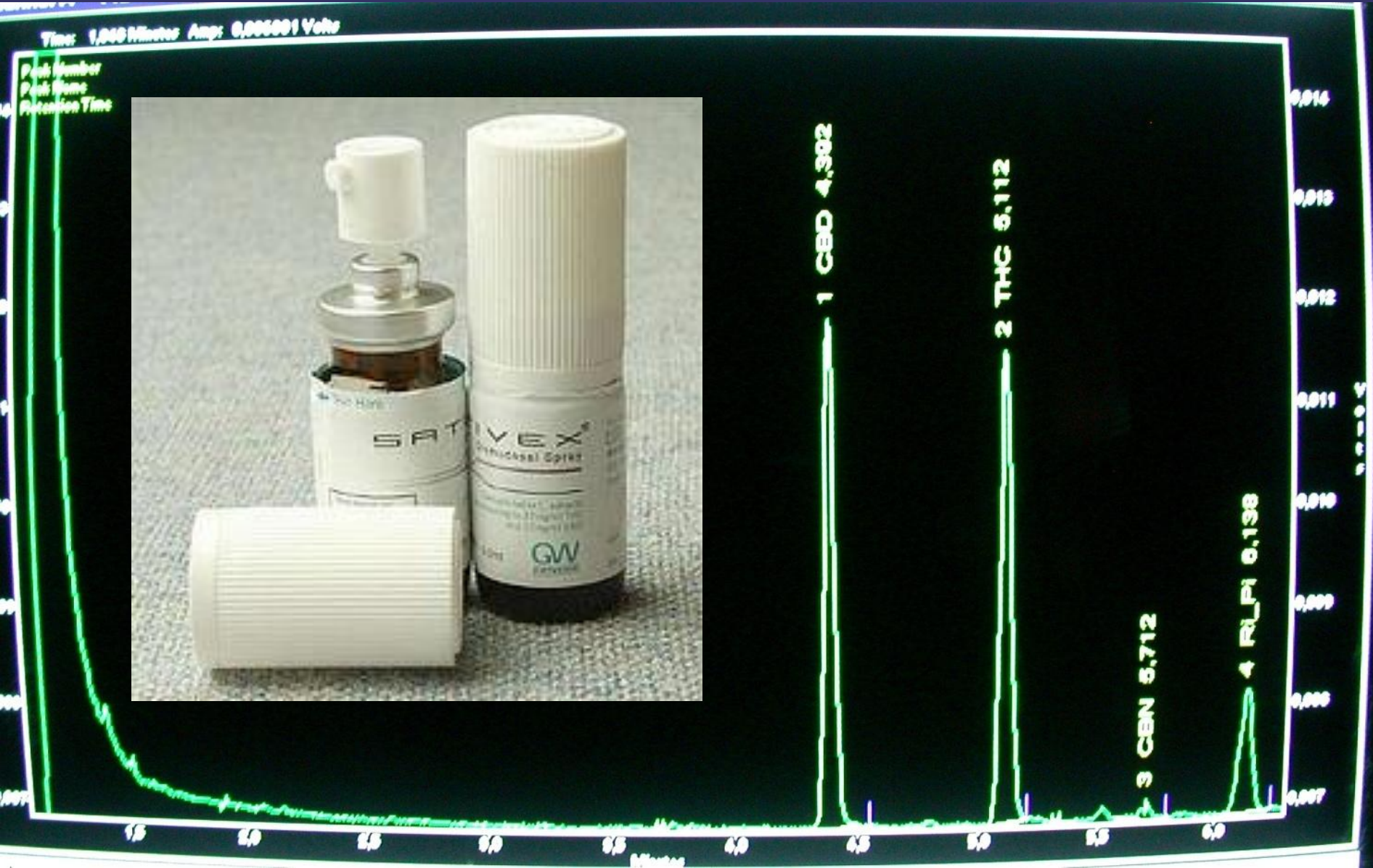
BAFA^{NEU} GmbH

Cannabidiolo - CBD



Primo ed unico farmaco registrato in IT a base di estratti di Cannabis

Gas-Cromatografia del Sativex ®



Programmi in sviluppo presso la GW-Pharmaceuticals



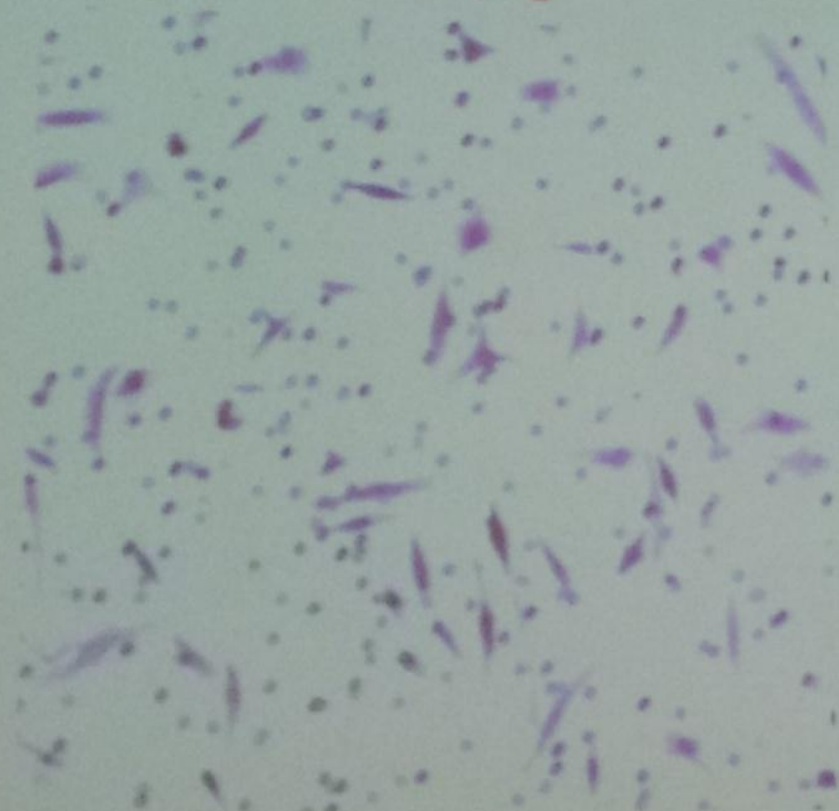


NOT in Patients' name !!!

Cannabidiol (CBD) inhibits the spread of cancer cells



No Drug



CBD



Le due facce della stessa medaglia (quella vera)



National Cancer Institute

U.S. National Institutes of Health | www.cancer.gov

[In English](#) | [En español](#)

SEARCH

[NCI Home](#)

[Cancer Topics](#)

[Clinical Trials](#)

[Cancer Statistics](#)

[Research & Funding](#)

[News](#)

[About NCI](#)

Cannabis and Cannabinoids (PDQ®)



Health Professional Version

Last Modified: 03/17/2011

Cannabis and Cannabinoids (PDQ®)

[Overview](#)

[General Information](#)

[History](#)

[Laboratory/Animal/Preclinical Studies](#)

[Human/Clinical Studies](#)

[Adverse Effects](#)

[Overall Level of Evidence for Cannabis and Cannabinoids](#)

[Changes to This Summary \(03/17/2011\)](#)

[More Information](#)

[About This PDQ Summary](#)

General Information

Cannabis, also known as marijuana, originated in Central Asia but is grown worldwide today. In the United States, it is a controlled substance and is classified as a Schedule I agent (a drug with increased potential for abuse and no known medical use). The *Cannabis* plant produces a resin containing psychoactive compounds called cannabinoids. The highest concentration of cannabinoids is found in the female flowers of the plant.^[1] As a botanical, *Cannabis* is difficult to study because of the lack of standardization of the botanical product due to the many climates and environments in which it is grown. Clinical trials conducted on medicinal *Cannabis* are limited.

The potential benefits of medicinal *Cannabis* for people living with cancer include antiemetic effects, appetite stimulation, pain relief, and improved sleep. In the practice of integrative oncology, the health care provider may recommend medicinal *Cannabis* not only for symptom management but also for its possible direct antitumor effect.

Cannabinoids are a group of terpenophenolic compounds found in *Cannabis* species (*Cannabis sativa* L. and *Cannabis indica* Lam.). This summary will review the role of *Cannabis* and the cannabinoids in the treatment of people with cancer and disease-related or treatment-related side effects.

References

1. Adams IB, Martin BR: Cannabis: pharmacology and toxicology in animals and humans. *Addiction* 91 (11): 1585-614, 1996. [[PUBMED Abstract](#)]

Le due facce della stessa medaglia (quella ipocrita)

r.gov/cancertopics/pdq/cam/cannabis/healthprofessional

National Cancer Institute

at the National Institutes of Health

We Can Answer Your Questions
1-800-4-CANCER

SEARCH

NCI Home

Cancer Topics

Clinical Trials

Cancer Statistics

Research & Funding

News

About NCI



Due to the lapse in government funding, the information on this web site may not be up to date, transactions submitted via the web site may not be processed, and the agency may not be able to respond to inquiries until appropriations are enacted. Updates regarding government operating status and resumption of normal operations can be found at USA.gov.

Cannabis and Cannabinoids (PDQ®)



Last Modified: 08/02/2013

Patient Version

Health Professional Version

Cannabis and Cannabinoids (PDQ®)

Overview

General Information

History

Laboratory/Animal/Preclinical Studies

Human/Clinical Studies

Adverse Effects

Summary of the Evidence for Cannabis and Cannabinoids

Changes to This Summary (08/02/2013)

About This PDQ Summary

Page Options

[Print This Page](#)

[Print This Document](#)

Overview

This complementary and alternative medicine (CAM) information summary provides an overview of the use of Cannabis and its components as a treatment for people with cancer-related symptoms caused by the disease itself or its treatment.

This summary contains the following key information:

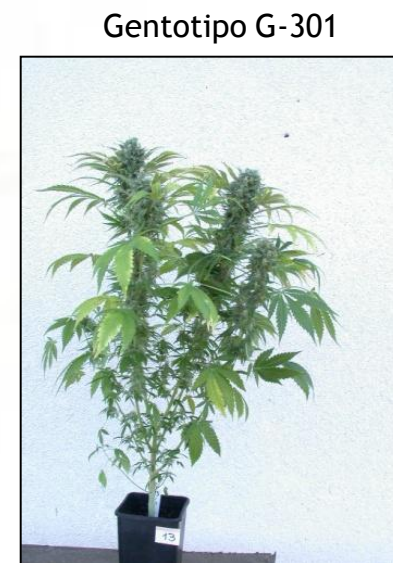
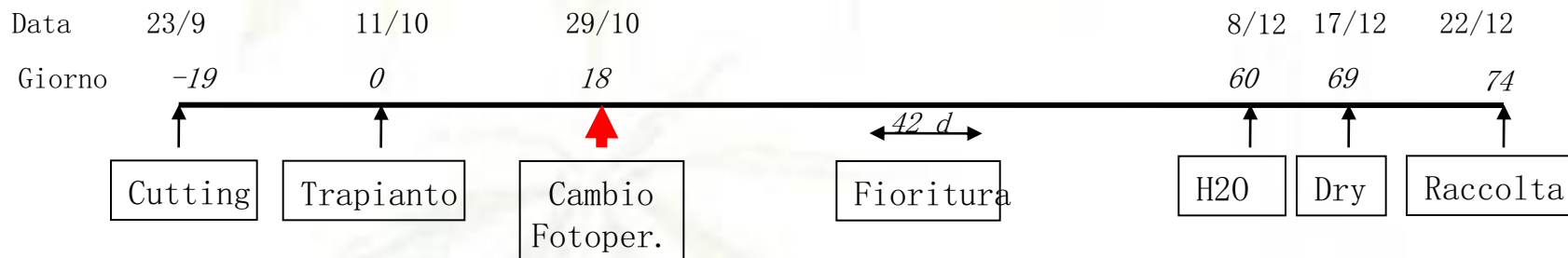
- *Cannabis* has been used for medicinal purposes for thousands of years.
- By federal law, the possession of *Cannabis*, also known as marijuana, is illegal in the United States.
- The U.S. Food and Drug Administration has not approved *Cannabis* as a treatment for cancer or any other medical condition.
- Chemical components of Cannabis, called cannabinoids, activate specific receptors found throughout the body to produce pharmacologic effects, particularly in the central nervous system and the immune system.
- Commercially available cannabinoids, such as dronabinol and nabilone, are approved drugs for the treatment of cancer-related side effects.
- Cannabinoids may have benefits in the treatment of cancer-related side effects.

Ciclo della pianta di Cannabis - Fotoperiodo

Vegetativo
Generativo
18h luce
6h buio



12h luce
12h buio



Ottimizzazione della tecnica di coltura della Cannabis medicinale indoor

Genotipo: G-301 (CBD:THC), cloni

Lana di roccia: substrato per idroponica

Intensità della luce : 250 PAR

Temperature: Max 27°C; Min 19°C

CO2 concentrazione: 1,500 ppm

Periodi di coltura: 30 gg in fase vegetativa
63 gg in generativa



Delta-9-THC

Da un singolo fiore di questa pianta si estrae il principio attivo D9THC che può servire a produrre 450 flaconi di Sativex da 10 ml.



Croatia Supreme Court

In [fuoriluogo.it](#) / [Mappamondo](#) / [Europa](#) / [Croazia](#)

Croazia. Corte Suprema: legittimo consumare marijuana per alleviare problemi psicologici

Fonte: Notiziario Aduc 09/06/2009

Una sentenza della Corte Suprema modifica quella precedente di Appello, che condannava un veterano che consumava la marijuana. L'Alta Corte ha invece stabilito che e' legittimo il consumo della sostanza per combattere i disturbi da stress post-traumatico (DPTS).

La Corte ha deciso che secondo la legge croata e' irrilevante (per questo caso) il consumo della sostanza, e che l'ex soldato non puo' essere penalmente perseguito.

L'uomo, di cui non si conoscono le generalita', e' uno dei 18 mila veterani della guerra dei Balcani dei primi anni '90.

Secondo le leggi sul consumo di droghe il tribunale di Virovitica stabilì la colpevolezza dell'uomo, ritenendolo colpevole della coltivazione e del possesso di 67,71 grammi di marijuana. La Corte Suprema, al contrario, ha preso in considerazione il dato che il veterano soffriva di DPTS, e dunque la marijuana lo aiutava a combattere i problemi psicologici derivati da questa patologia.

Questa sentenza sara' un precedente per altri giudizi contro veterani che soffrano di DPTS, ma le autorità hanno già dichiarato ai Media che e' sempre in vigore la legge che vieta la coltivazione, la vendita e il consumo della sostanza.



**PROCURA DELLA REPUBBLICA
PRESSO IL TRIBUNALE DI TIVOLI**

Al Sig. Giudice per le Indagini Preliminari - Sede

Il Pubblico Ministero, letti gli atti del procedimento penale nei confronti di Bentivegna Elena indagata per il reato di cui all'art.73 dpr 309/90

Ritenuto che nei fatti non si rilevano elementi tali da far ritenere che la sostanza stupefacente fosse destinata a terzi;
atteso che come emerge dalla notizia di reato e dalla memoria difensiva lo stupefacente serviva, per fini personali e terapeutici, all'indagata affetta da sclerosi multipla per contenere gli effetti evolutivi della grave malattia;
considerato che il fatto integra la violazione di cui all'art.75 dpr 309/90 trattandosi di quantità di sostanza stupefacente finalizzata ad uso terapeutico, ma illecita a norma dell'art.72, 2°co dpr 309/90, in quanto non accompagnata dalla debita prescrizione medica peraltro vietata dal nostro ordinamento.

P.Q.M.

CHIEDE

disporsi l'archiviazione del procedimento con restituzione degli atti a questo ufficio previa confisca e distruzione dello stupefacente in sequestro.

TIVOLI, 17/01/06

Depositato in segreteria
il 17 GEN. 2006

Tivoli,
Il P.M.
Maria M.

IL PUBBLICO MINISTERO
(G. Postiglione)

N. _____ G.I.P.

UFFICIO DEL GIUDICE DELLE INDAGINI PRELIMINARI

DECRETO DI ARCHIVIAZIONE

Il Giudice per le Indagini Preliminari
letti gli atti del procedimento; vista la richiesta di archiviazione formulata dal Pubblico Ministero;
valutate e condivise le argomentazioni in essa contenute;
visti gli artt. 408, 411 c.p.p.

DECRETA

la archiviazione degli atti nei confronti delle persone sotto indicate e ne ordina la restituzione all'ufficio del P.M. per la conservazione, autorizzando ogni interessato a prenderne visione e ad estrarne copia.

TIVOLI,

IL GIUDICE PER LE INDAGINI PRELIMINARI

**Patients,
IT Courts**

In Italy, Institutions while dealing with Patients



**Cannabis Patients:
fearless Warriors
for Right to Health**



Incidenza delle patologie correlate con la Cannabis

	Malattia	Numero malati*
1.	AIDS	4.400
2.	TUMORI	2.250.000
3.	DOLORE Cronico	17.000.000
4.	SCLEROSI MULTIPLA	68.000
5.	COLITE & M. CROHN	100.000
6.	PARKINSON	200.000
7.	EPILESSIA	500.000
	Totale	20.122.400

* = Statistiche nazionali

Pazienti che usano Cannabis in Israele nel 2011

Sintomo o malattia	Numero	%
Dolore	2400	47
Cancro	2000	40
Sclerosi multipla	150	3
Problemi neurologici	120	2,4
Malattie varie	100	2
Stress post traumatico	82	1,6
Parkinson	70	1,4
Morbo di Crohn	70	1,4
SLA	20	0,4
Diabete	15	0,3

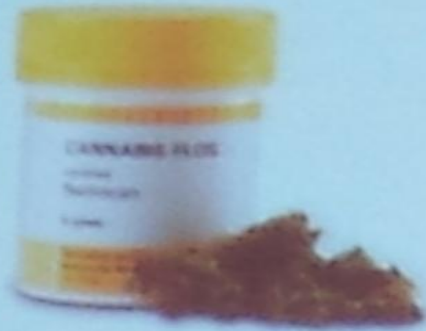
Andamento delle Prescrizioni Mediche della Cannabis in Olanda

Growing demand

Prescriptions per year in The Netherlands



Cannabis as a medicine



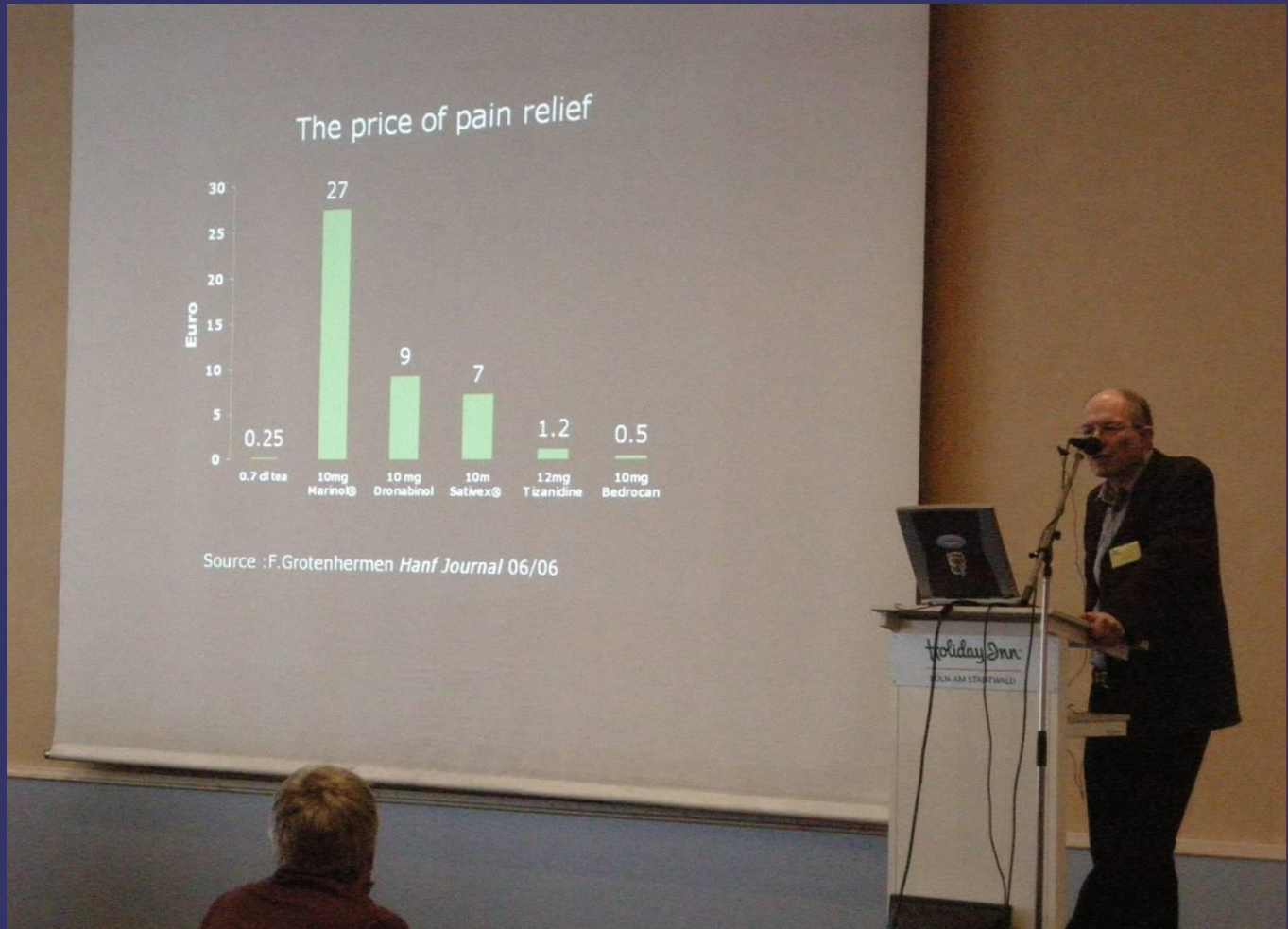
Most important indications:

- Cancer (chemotherapie)
- HIV/Aids (appetite/nausea)
- Multiple Scleroses
- Neural pain (neural damage)
- Spasmes (Tourette syndrome)
- Glaucoma

In research:

- Psychological disorders
(ADHD/ bipolair/ PTSS)
- Inhibiting cancer cell growth

Confronto tra i costi dei trattamenti disponibili contro il dolore



Una dose di:
Principio attivo
Euro/10 mg

Tea

0,25

Marinol
THC
27

Dronabinol
THC
9

Sativex
THC:CBD
7

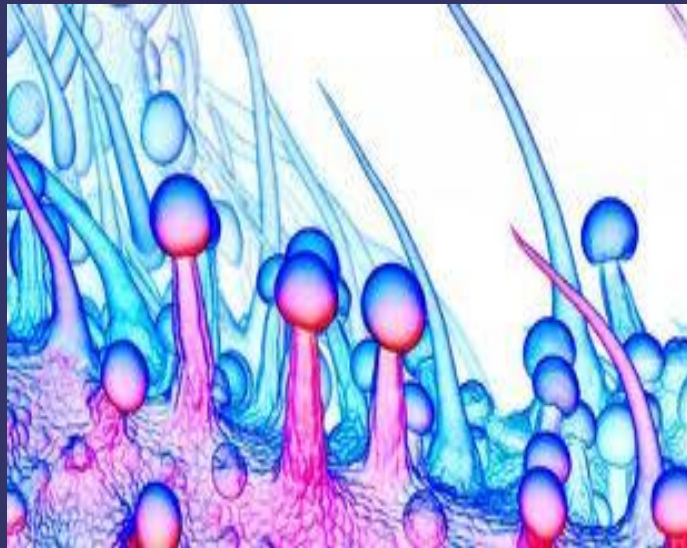
Analgesico
(Tizanidine)
1,2

Can...
1,2

Medicinali costituiti da fiori di Cannabis prodotti in Olanda

Available varieties

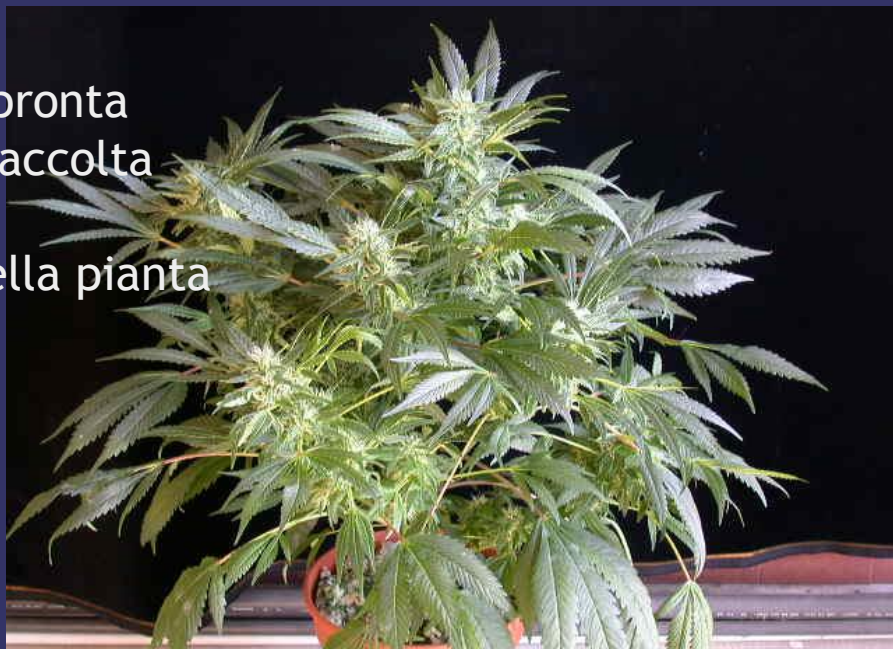
Catalogo attuale
dei
prodotti Bedrocan
distribuiti dal
Ministero
della Salute
olandese



Variety	THC	CBD	Terpenes
Bedrocan [®]	22	-	sativa
Bedrobinol [®]	14	-	sativa
Bediol [®]	6	8	sativa
Bedrolite [®]	<1	9	sativa
Bedropuur	23	-	indica
Bedica [®]	14	-	indica

In % of dry weight

Pianta pronta
per la raccolta
+
Parti della pianta



Estratto
ottenuto
con CO2



Differenti genotipi di *Cannabis*, selezionati per impieghi terapeutici diversi.





Should we Patients keep waiting till we're all DEAD?



P.I.C.

PAZIENTI IMPAZIENTI CANNABIS
Associazione riconosciuta dal Ministero della Salute